

Esse serviço permite a utilização da rede da UFABC de maneira remota no seu computador pessoal. Através de uma conexão criptografada utilizando um software cliente a sua máquina pessoal recebe um IP interno da rede da UFABC e passa a navegar de maneira segura utilizando a rede da UFABC. Isso permite acesso aos portais de periódicos, pastas compartilhadas e a máquinas hospedadas na rede interna.

O serviço de acesso remoto via cliente VPN está disponível apenas para usuários que justificarem a necessidade deste acesso. Para solicitar o acesso abrir um chamado em <http://nti.ufabc.edu.br>.

### Instalação de cliente Windows:

Para baixar e instalar o software cliente para Windows, acesse seguinte o link e execute o instalador:

<http://nti.ufabc.edu.br/images/vpn/setup-cliente-vpn-ufabc-win.exe>

### Instalação de clientes Linux:

Para baixar a versão para linux acesse o seguinte link:

<http://nti.ufabc.edu.br/images/vpn/setup-cliente-vpn-ufabc-linux.sh>

Use o terminal para executar o script. Entre na pasta na qual o script está e dê permissão de execução para o mesmo:

```
#chmod +x setup-cliente-vpn-ufabc-linux.sh
```

Depois execute o script com o seguinte comando:

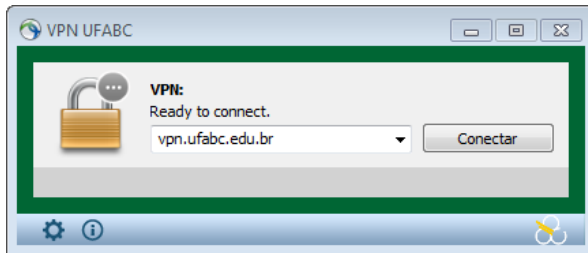
```
#!/setup-cliente-vpn-ufabc-linux.sh
```

É necessário executar os comandos como administrador para que a instalação seja bem sucedida.

### Conexão remota

Acesse o software Cisco AnyConnect Secure Mobility Client.

Digite **vpn.ufabc.edu.br** na barra de endereços e clique em conectar:

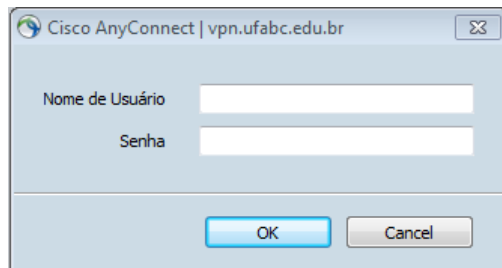


(Cliente Windows)

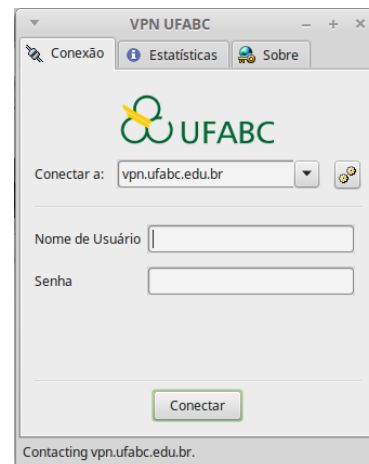


(Cliente Linux)

Digite seu usuário e senha da UFABC e clique em OK (ou conectar no Linux):



(Cliente Windows)



(Cliente Linux)

Após a conexão o seguinte ícone aparece na barra de ferramentas no Windows e no Linux:



Ao clicar neste ícone o cliente é exibido e é possível verificar as informações de conexão.

## Acesso as pastas da Rede Compartilhada (Share)

### Vídeos Tutoriais:

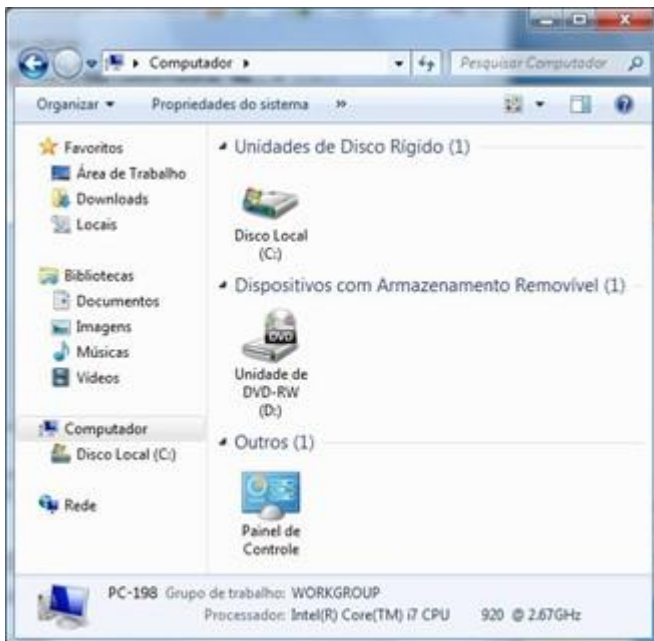
Windows 7: <https://youtu.be/X9IN193ZgLA>

Windows 10: <https://youtu.be/ZLjWY4T1GVE>

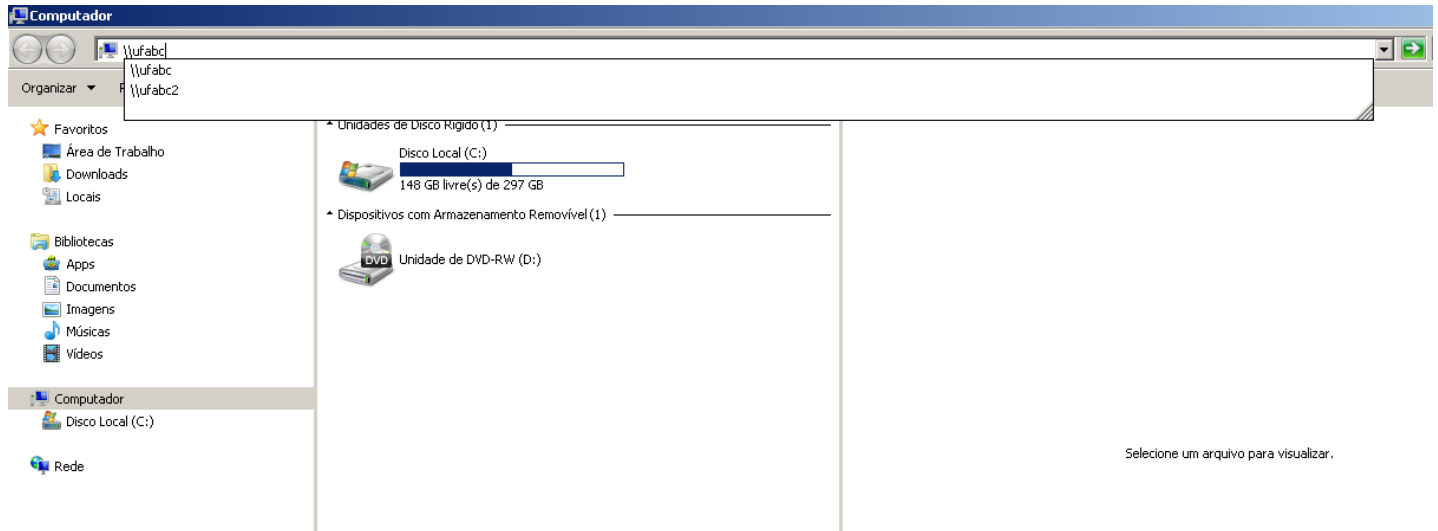
O acesso as pastas da rede de seu setor, devem ser feitos igual o acesso do seu computador na instituição (lembrando que a conexão vpn deve estar ativa).

1º Abrir qualquer Gerenciador de Pastas/Arquivos:

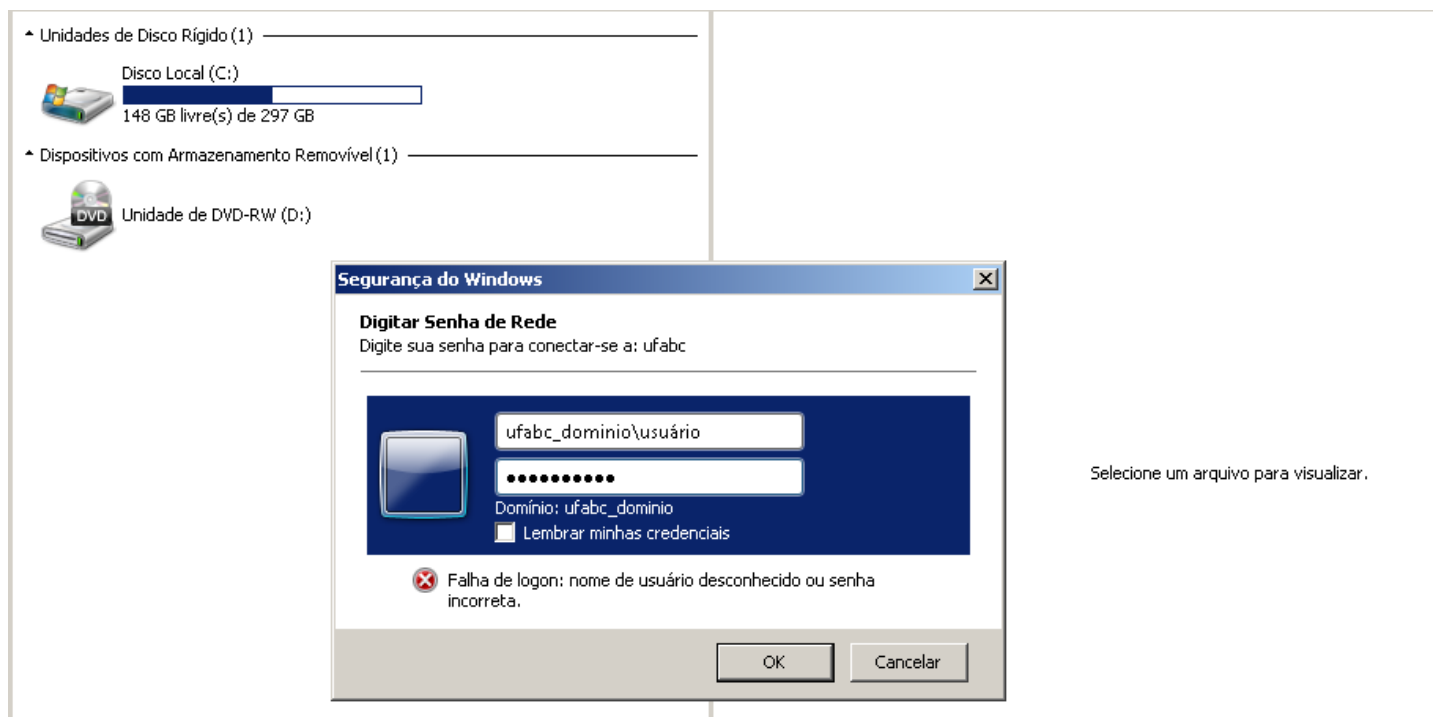
**(Windows Explorer / Meu Computador)**



2º Digitar o endereço correspondente de sua pasta \\ufabc ou \\ufabc2 (dê enter)



3º A seguinte janela deve aparecer:



- Lembre-se de colocar ufabc\_dominio antes do usuário, ficando nesse formato: ufabc\_dominio\usuario

### “ATENÇÃO USUÁRIOS DE WINDOWS 10”

- Usuários de Windows 10 devem encontrar dificuldades nesse acesso, e receberão uma mensagem de erro, sendo necessário fazer alguns procedimentos antes do primeiro acesso. O vídeo com o passo-a-passo para a solução deste problema está neste link:

<https://youtu.be/ZLjWY4T1GVE>

4º Após isso as pastas devem ser exibidas normalmente:

