



TUTORIAL DE UTILIZAÇÃO DOS PROJETORES EM NOTEBOOKS PESSOAIS



O programa Live Viewer pode ser encontrado para download no site do NTI:
nti.ufabc.edu.br

O software Live Viewer está disponível [apenas para plataforma Windows](#).



Devido a conexão wireless sofrer interferências por barreiras e outros fatores que prejudiquem o sinal, a conexão pode não ser satisfatória, sobretudo na reprodução de vídeos. Neste caso é indicado o uso do computador disponível em sala de aula.

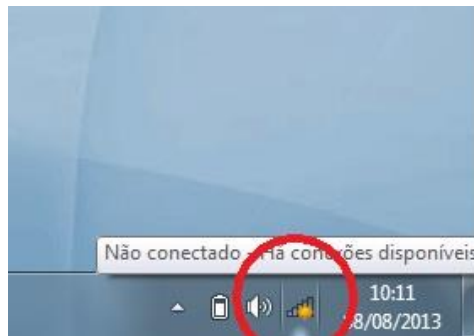
Conexão a Rede Wireless da UFABC - SBC



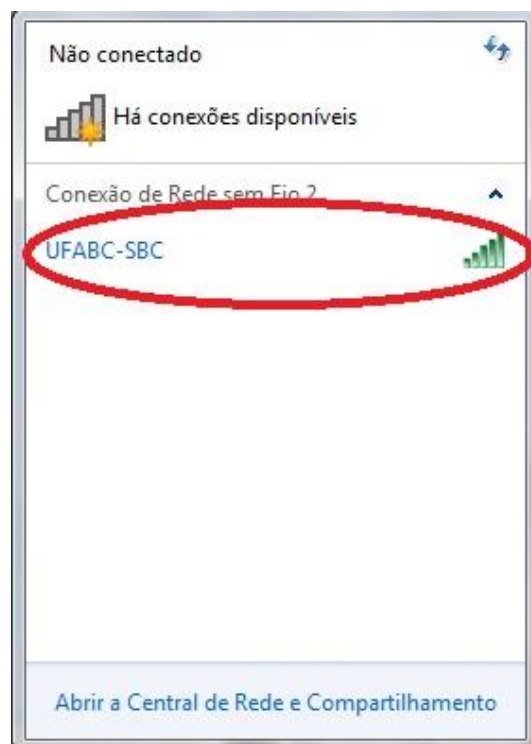
Para o funcionamento, é necessário estar conectado à rede Wi-fi da UFABC - SBC.

Para conectar-se siga os passos abaixo:

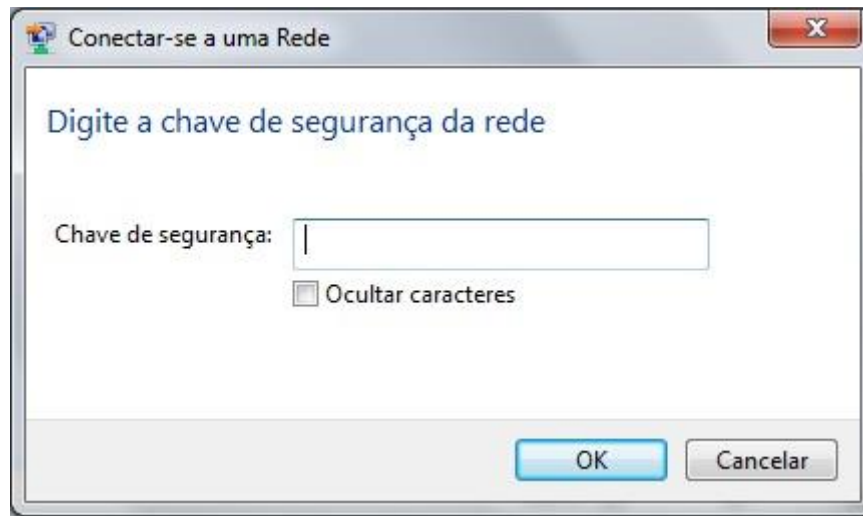
1. Clique no ícone da conexão sem fio, localizado próximo ao relógio:



2. Selecione a rede UFABC-SBC e clique em conectar:



3. Digite a senha UFABC2012 para realizar a conexão:



Conectar-se a uma Rede

Digite a chave de segurança da rede

Chave de segurança:

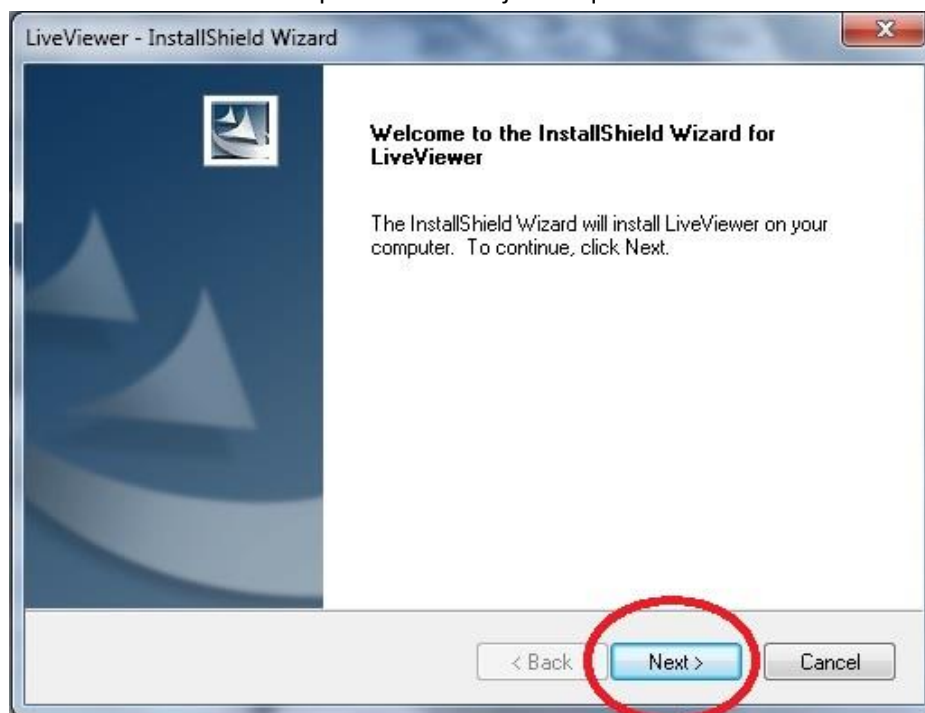
Ocultar caracteres

OK Cancelar

Instalação do Programa *Live Viewer*

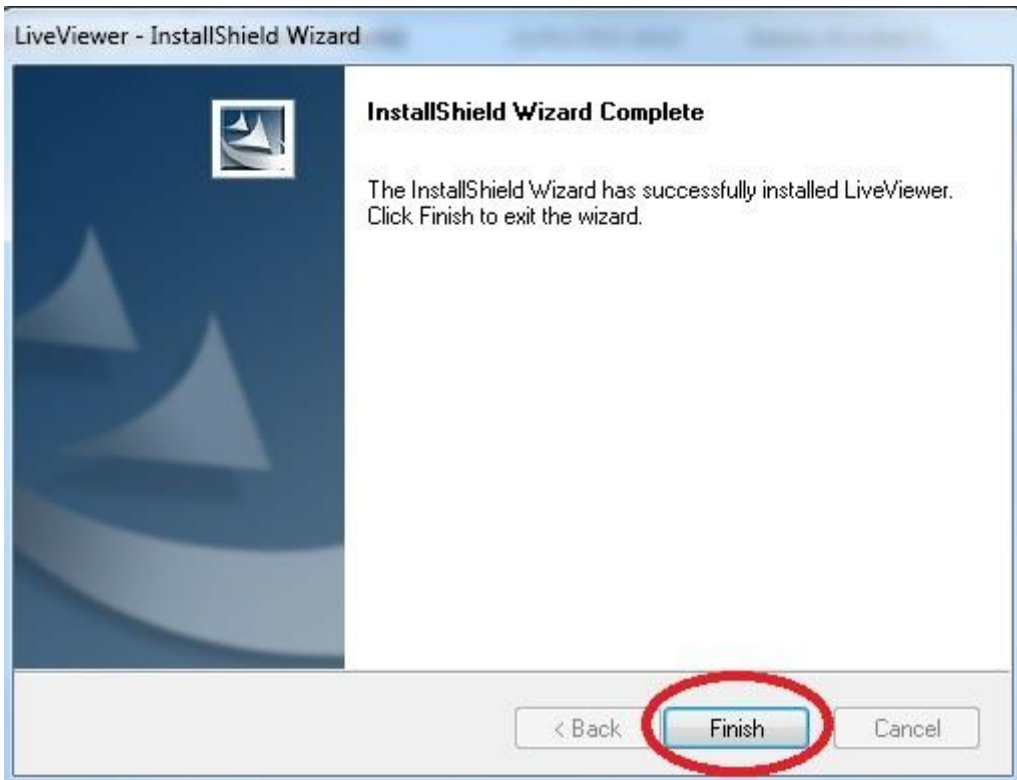
1. Execute o arquivo *LiveViewer_v5.02.1005_Setup* (encontrado no site do NTI para download):

2. Clique em *next* na janela que abrir



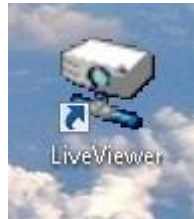
Clique em *next* nas janelas que surgirem até o programa começar a instalar

3. Clique em *finish* para terminar

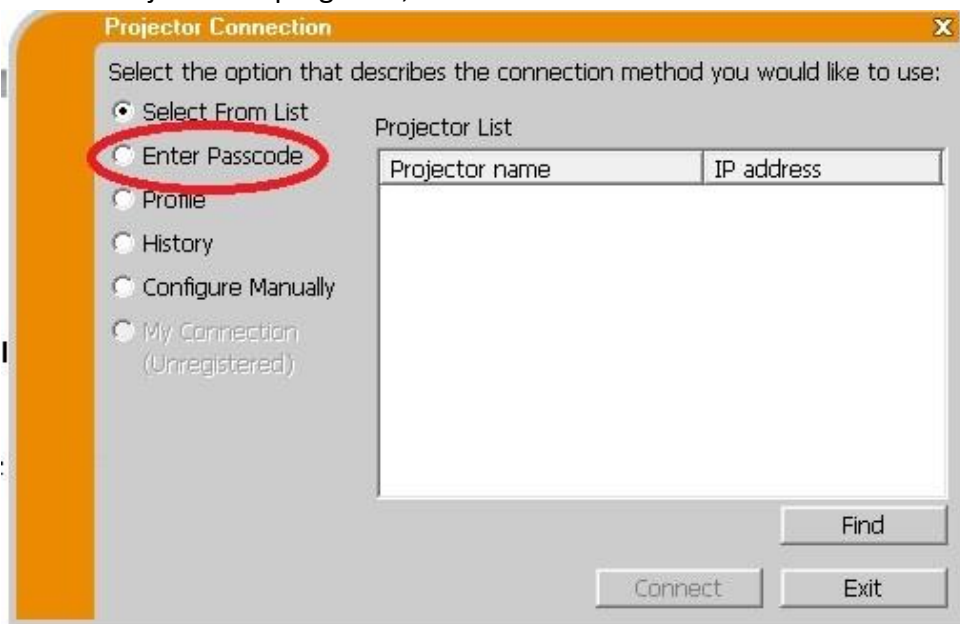


Utilização do programa *Live Viewer*

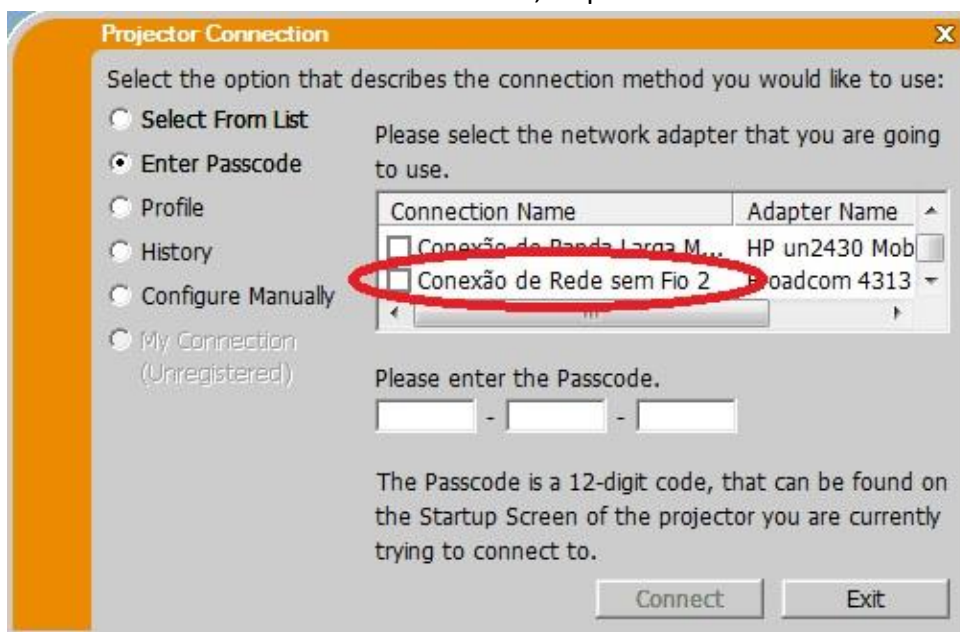
Execute o programa, localizado na área de trabalho:



Na janela do programa, selecione o item **“Enter Passcode”**

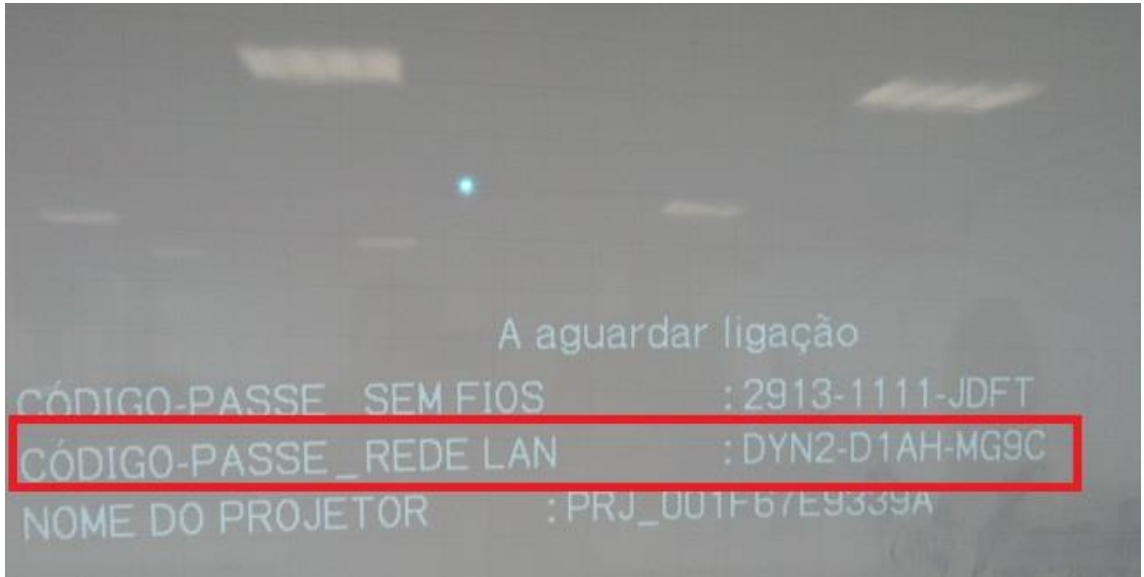



Selecione a conexão de rede sem fio, disponível no seu notebook:



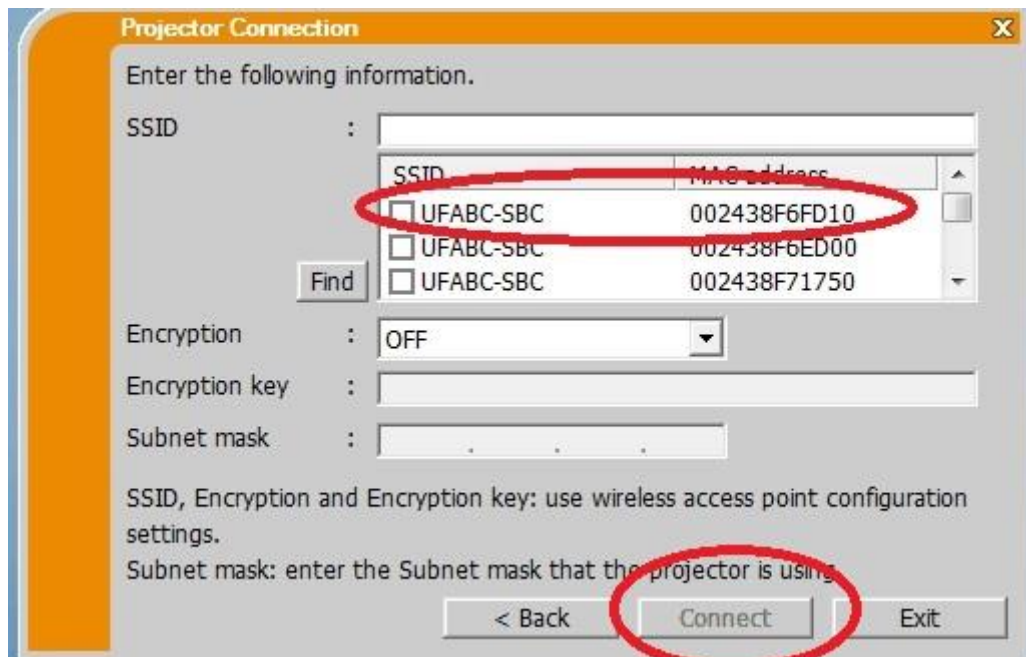
 O nome da conexão pode variar dependendo do modelo do seu notebook

Digite a senha mostrada na tela de projeção, conforme figura abaixo:

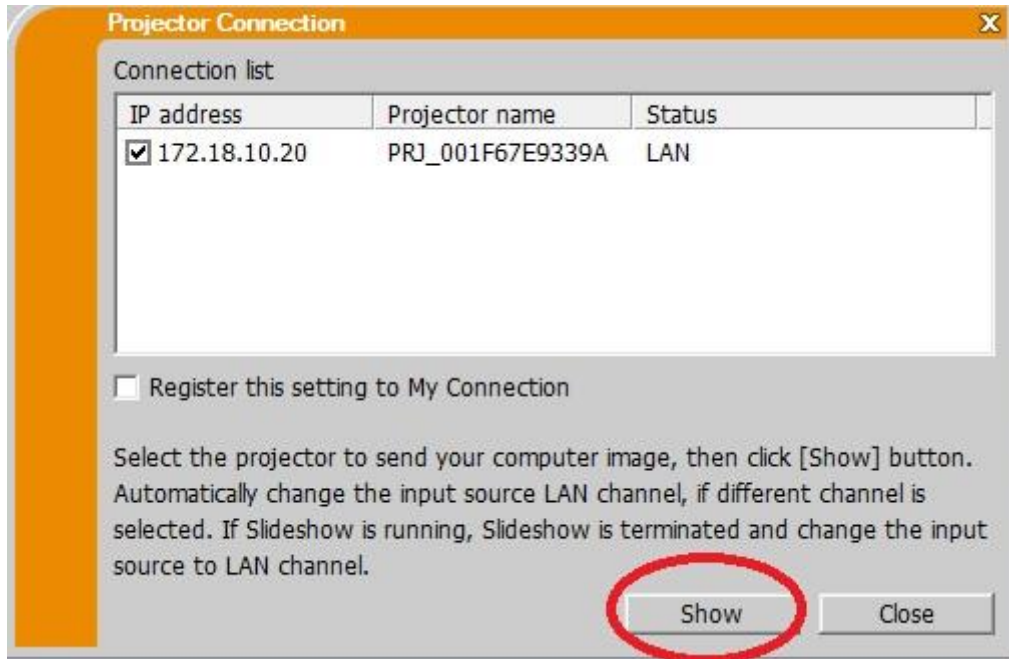


 A senha da imagem é apenas um exemplo. Utilize a senha que for mostrada na sala em que estiver.

Selecione o primeiro item da lista SSID e em seguida clique em conectar



Clique em **Show** para visualizar a imagem no projetor:



Quando quiser encerrar, clique no x, conforme figura abaixo:



 Esta janela não fica visível na projeção, apenas na tela notebook.