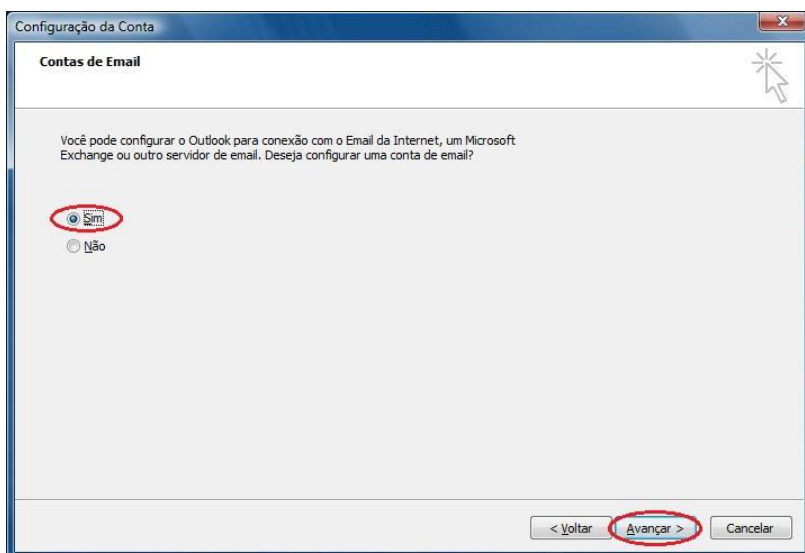


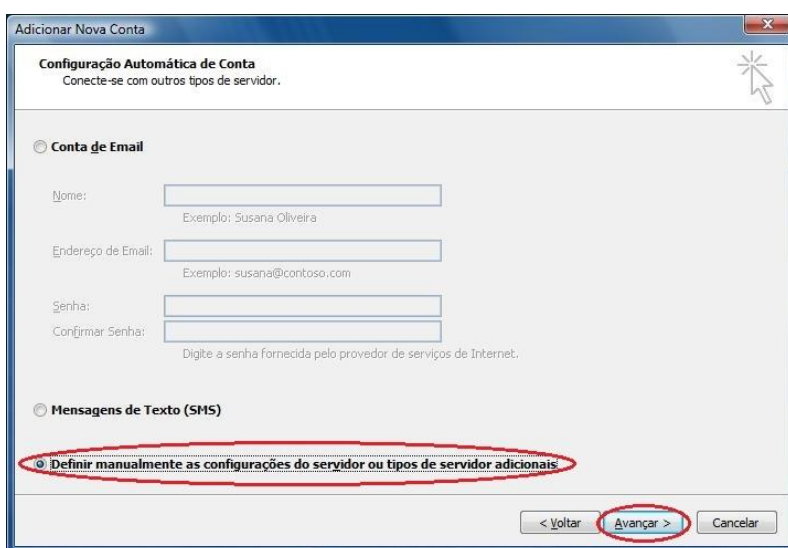
Abra o Outlook 2010

Clique em “**AVANÇAR**”.



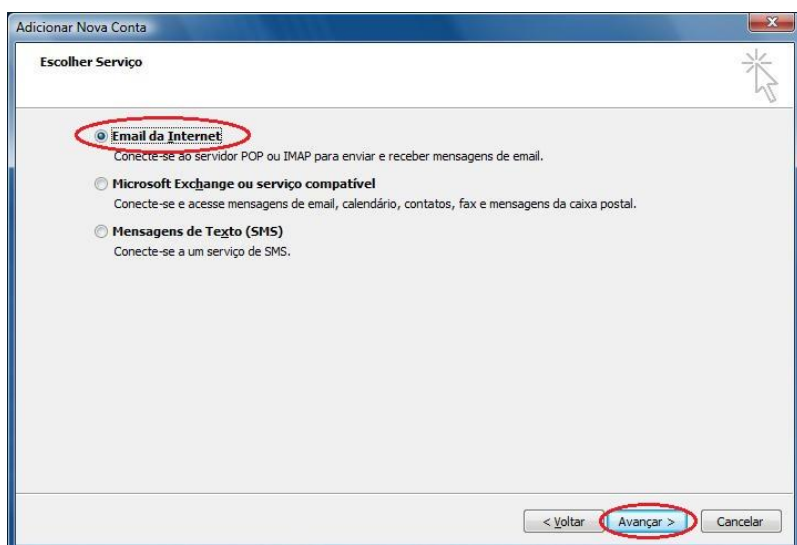
Deixe marcada a opção “**SIM**”

Clique em “**AVANÇAR**”.



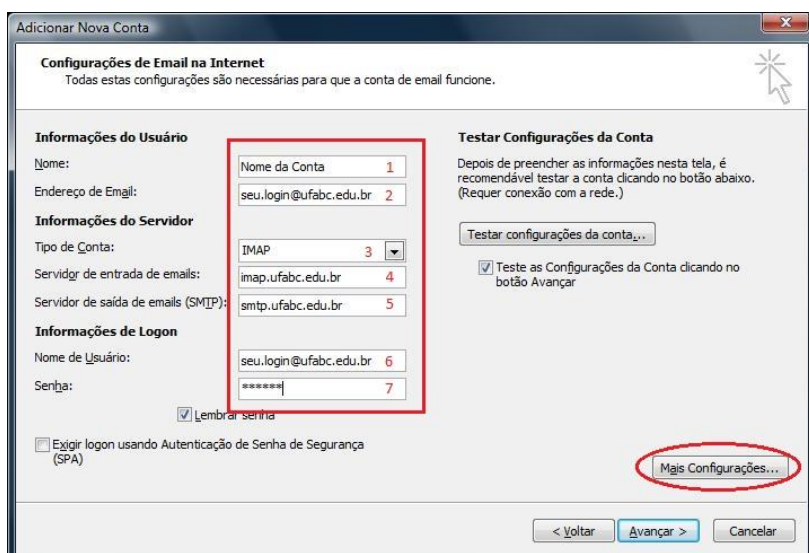
Deixe marcada a opção “**DEFINIR MANUALMENTE AS CONFIGURAÇÕES DO SERVIDOR OU TIPOS DE SERVIDOR ADICIONAIS**”.

Clique em “**AVANÇAR**”.

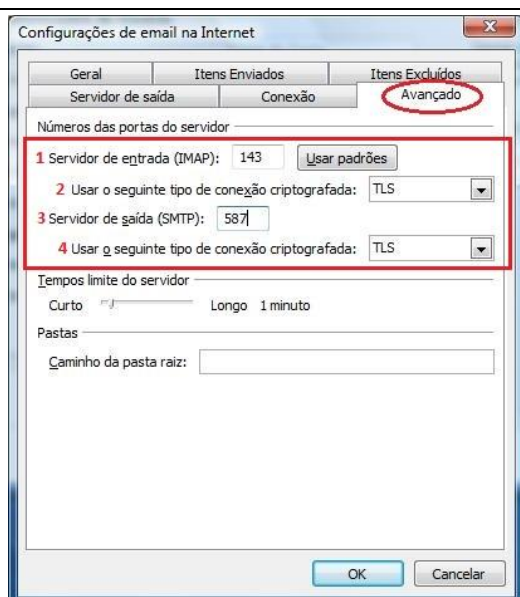


Deixe marcada a opção “**EMAIL DA INTERNET**”.

Clique em “**AVANÇAR**”.



- 1) Digite o nome que deseja dar a conta de e-mail;
- 2) Digite o e-mail que será configurado;
- 3) Escolha a opção “**IMAP**”;
- 4) Digite “**imap.ufabc.edu.br**”;
- 5) Digite “**smtp.ufabc.edu.br**”;
- 6) Digite o e-mail que será configurado;
- 7) Digite a senha do e-mail. Clique em “**MAIS CONFIGURAÇÕES**”.



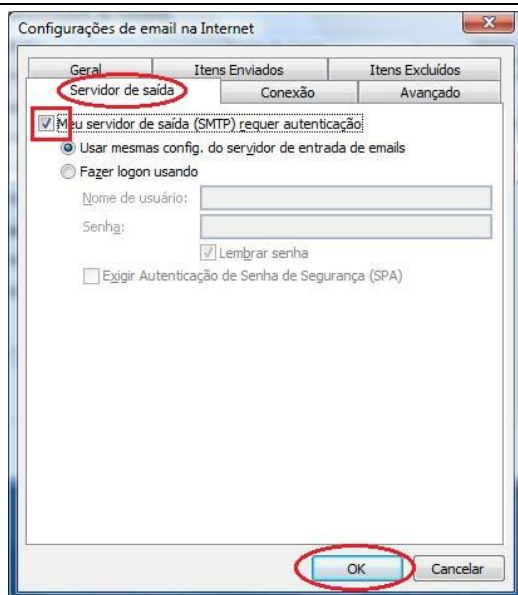
Clique em “**AVANÇADO**”.

Faça os passos 2 e 4 primeiramente.

Escolhendo a opção “**TLS**”;

No passo 1 – Servidor de entrada (IMAP), digite “**143**”;

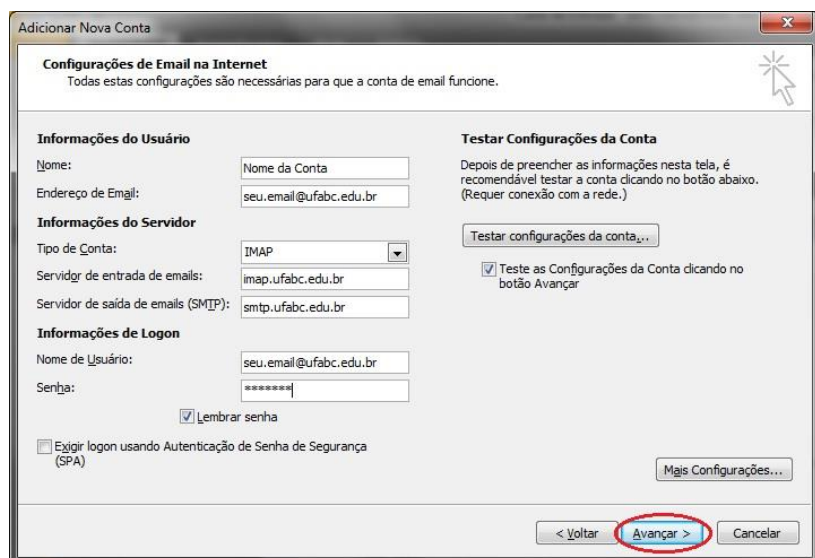
No passo 3 – Servidor de saída (SMTP), digite “**587**”.



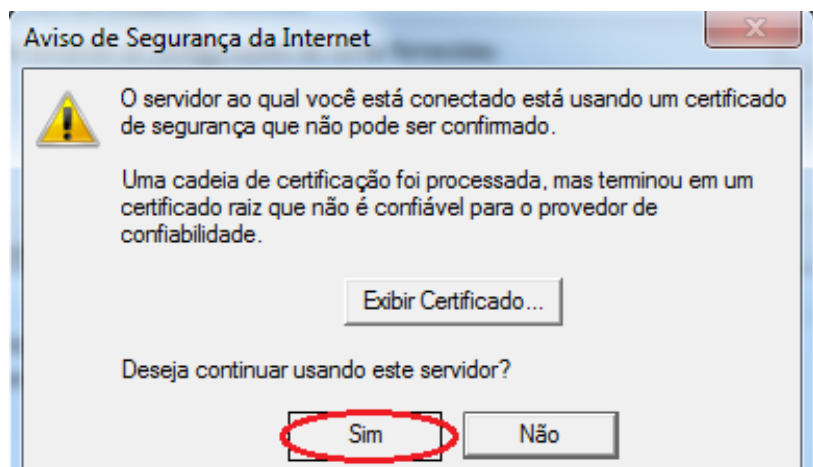
Clique em “**SERVIDOR DE SAÍDA**”.

Marque a opção “**Meu servidor de saída (SMTP) requer autenticação**”.

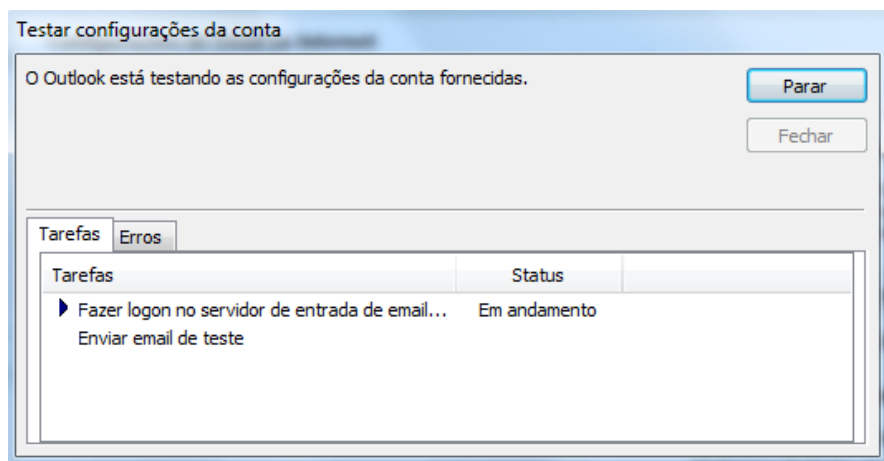
Clique em “**OK**”.



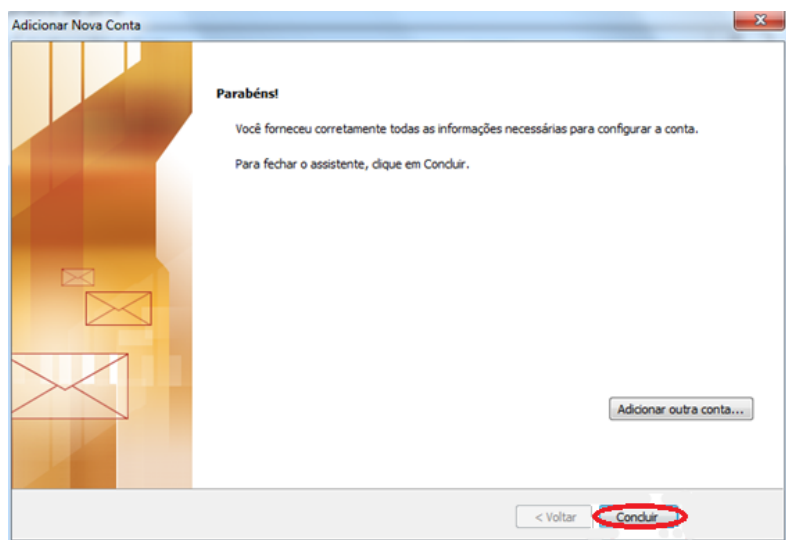
Cliquem em “**AVANÇAR**”.



Aceite o Certificado de Segurança clicando em “**SIM**”.



Neste passo o Outlook está testando as configurações feitas. Caso apresente algum erro, favor verificar se os passos anteriores foram feitos corretamente.



Parabéns a configuração foi feita com sucesso.

Clique em “**CONCLUIR**”.